



## LIENS UTILES

- Liste des BTS classés par thème : [www.orientation.fr/liste-des-bts.html](http://www.orientation.fr/liste-des-bts.html)
- Liste des spécialités et des référentiels des BTS : <https://www.sup.adc.education.fr/btslst/>
- Liste des BTS Agricole : [www.chlorofil.fr](http://www.chlorofil.fr)
- Liste et coordonnées des établissements proposant une préparation au BTS : [www.campusfrance.org](http://www.campusfrance.org) > Trouvez votre formation > Niveau Licence > BTS
- Ministère de l'enseignement supérieur et de la recherche : [www.enseignementsup-recherche.gouv.fr](http://www.enseignementsup-recherche.gouv.fr) > Enseignement supérieur > Trouvez votre formation > BTS
- Répertoire national des certifications professionnelles (RNCP) : [www.cncp.gouv.fr](http://www.cncp.gouv.fr)



## BON À SAVOIR

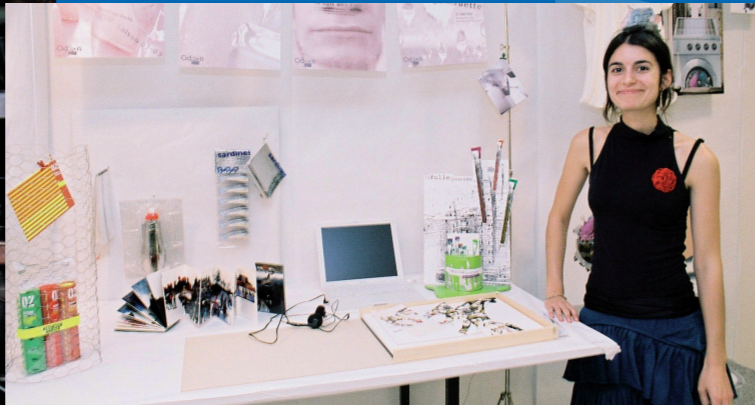
■ **Le Brevet de Technicien Supérieur (BTS)** est un diplôme national d'enseignement supérieur qui s'inscrit dans le système européen LMD.

Aux unités d'enseignements sur deux années de formation, des crédits européens sont associés pour un total de 120 ECTS.

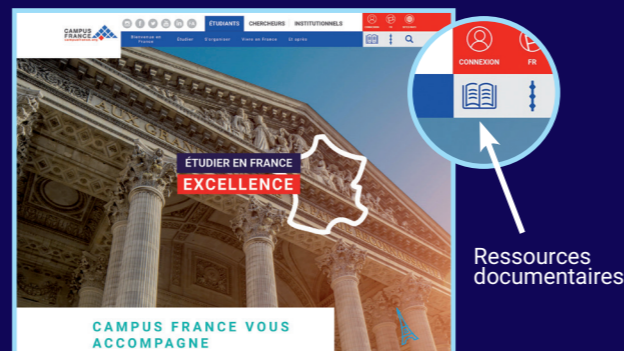
■ **Pour l'admission en BTS**, les étudiants doivent justifier d'un Baccalauréat (technologique, professionnel, général) ou d'un diplôme équivalent d'accès aux études supérieures. Pour les candidats justifiant de certains titres ou diplômes, ou ayant suivi des études supérieures, la durée et l'organisation du cycle de formation de deux ans peuvent être modifiées.

■ **Le BTS se prépare dans les lycées**, ainsi que dans les écoles d'enseignement technique privées et pour certaines formations par l'enseignement à distance. La procédure d'admission est organisée par l'établissement d'accueil avec une commission constituée de professeurs de la section demandée. Lorsque le dossier est en cohérence avec une spécialité demandée, mais n'a pas fait l'objet d'une admission, le candidat peut demander une affectation dans une autre spécialité.

■ **Les frais de scolarité** varient selon le statut des établissements : lycées publics (frais d'inscription seulement), lycées privés sous contrat avec l'État (entre 300 et 900 €) ou autres établissements hors contrat (entre 1 500 et 6 000 €). Lors de la préinscription en BTS, les frais de dossier et de tests, d'environ 100 €, ne sont pas remboursés.



## RETROUVEZ TOUTE LA COLLECTION DES FICHES DIPLOMES DANS L'ESPACE DOCUMENTAIRE SUR LE SITE DE CAMPUS FRANCE



[www.campusfrance.org](http://www.campusfrance.org)

>Ressources documentaires >Offre de formation, Domaines d'études et de recherche >Fiches diplômes

## DIPLÔMES

ÉTUDIER EN FRANCE

# LE BREVET DE TECHNICIEN SUPÉRIEUR

Plus de 240 000 étudiants sont inscrits dans les sections de techniciens supérieurs pour l'obtention du Brevet de Technicien Supérieur (BTS) proposé dans 88 spécialités. Dans tous les secteurs d'activité se développent des fonctions nouvelles d'encadrement technique associées au travail des ingénieurs, des chercheurs ou des cadres supérieurs administratifs, financiers ou commerciaux. Le diplôme national de Brevet de Technicien Supérieur répond à ces besoins en qualifications et compétences avec pour objectif une insertion professionnelle directe.



Le cursus du BTS est construit sur un socle commun de compétences professionnelles, technologiques et générales identifiées pour l'obtention du diplôme et déclinées par spécialité. En deux ans, le BTS permet d'acquérir une qualification professionnelle dans les professions industrielles et commerciales, l'agriculture ou dans les activités de service ou encore dans celles relevant des arts appliqués. Les compétences acquises par la formation d'un BTS répondent à la mondialisation des échanges et des systèmes productifs qui exigent aujourd'hui des connaissances techno-

logiques approfondies, des savoir-faire opérationnels et des capacités de management.

“ Les compétences acquises répondent à la mondialisation ”

Les sections de techniciens supérieurs les plus attractives sont majoritairement dans le domaine des services. Une étude a par ailleurs montré le fort taux d'insertion professionnelle du BTS, objectif de ce diplôme, même s'il peut être aussi un tremplin vers la poursuite d'études. **L'admission en BTS est sélective, sur dossier.**

### INTERNATIONAL

Pour les entreprises engagées dans la compétition internationale, le BTS

## POURQUOI ÊTRE CANDIDAT À UN BTS ?

■ **Une formation professionnelle courte (+ 2 années d'études supérieures)**

Le BTS est préparé en deux ans après un Baccalauréat ou équivalent dans un lycée public ou privé, ou un centre de formation professionnelle.

■ **Une spécialisation dans un domaine professionnel**

La formation associe des cours théoriques et des enseignements pratiques dispensés par des professionnels.

■ **Une insertion rapide et directe dans la vie active**

Les stages de formation sont organisés sous la responsabilité des établissements de formation et font l'objet d'une convention avec l'entreprise.

■ **L'accompagnement**

L'étudiant bénéficie en BTS d'un stage de 14 à 18 semaines réparties sur toute l'année et encadré par un tuteur professionnel.

répond aux exigences de l'enseignement et des formations techniques et professionnelles définies par l'Organisation des Nations Unies pour l'Éducation, la Science et la Culture (Unesco) et l'Organisation internationale du Travail (OIT) : « Une instruction générale qui implique l'étude des techniques et des sciences connexes, l'acquisition de capacités pratiques, d'attitudes, d'une compréhension et de connaissance en rapport avec les professions des divers secteurs de la vie économique et sociale. » (Technical and Vocational Education and Training for the 21<sup>st</sup> century).

# LES SPÉCIALITÉS DISCIPLINAIRES DU BREVET DE TECHNICIEN SUPÉRIEUR

## SECTEURS DES SPÉCIALITÉS TECHNICO-PROFESSIONNELLES DE PRODUCTION

### > GÉNIE CIVIL, CONSTRUCTION

- Aménagement finition
- Agencement (étude et réalisation)
- Bâtiment, enveloppe des bâtiments (conception et réalisation), charpente - couverture
- Travaux publics

### > INDUSTRIE

- Architectures en métal (conception et réalisation)
- Conception des processus de découpe et d'emboutissage
- Conception et industrialisation : construction navale, microtechniques, produits industriels, processus de réalisation de produits, réalisation de carrosserie, chaudronnerie industrielle
- Contrôle industriel et régulation automatique
- Développement et réalisation bois
- EuroPlastics et composites : conception outillage, pilotage et optimisation de la production
- Fonderie, forge
- Industries céramiques
- Industries du cuir
- Maintenance : matériels de construction et de manutention, véhicules
- Qualité dans les industries alimentaires et les bio-industriels
- Traitement des matériaux (traitements thermiques et de surfaces)

### > INFORMATIQUE, NUMÉRIQUE

- Maintenance des systèmes
- Métiers du géomètre-topographe et de la modélisation numérique
- Négociation et digitalisation de la relation client
- Services informatiques aux organisations
- Systèmes numériques

### > INGENIERIE

- Aéronautique
- Assistance technique d'ingénieur
- Biotechnologies
- Conception et réalisation de systèmes automatiques
- Électrotechnique
- Environnement nucléaire
- Fluides énergies domotique
- Innovation textile
- Métiers de la chimie
- Moteurs à combustion interne
- Pilotage de procédés
- Systèmes constructifs bois et habitat
- Systèmes photoniques
- Techniques et services en matériels agricoles
- Transport et prestations logistiques

## SECTEURS DES SPÉCIALITÉS TECHNICO-PROFESSIONNELLES DES SERVICES

### > COMMERCE ET GESTION

- Assurance
- Banque - Conseiller de clientèle (marchés des particuliers et des professionnels)
- Comptabilité et gestion : organisations, PME
- Commerce international (référentiel européen)
- Notariat
- Professions immobilières
- Technico-commercial

### > COMMUNICATION ET INFORMATION

- Communication
- Édition
- Étude de réalisation d'un projet de communication

### > ÉCONOMIE ET SOCIAL

- Économie sociale et familiale
- Étude et économie de la construction
- Services et prestations dans les secteurs sanitaire et social

### > MANAGEMENT

- Management des unités commerciales, support à l'action managériale

### > TOURISME, HOTELLERIE

- Hôtellerie restauration : mercatique et gestion hôtelière, art culinaire, art de la table et du service, management
- Tourisme

### > SANTÉ

- Analyses de biologie médicale
- Bioanalyses et contrôles
- Diététique
- Opticien lunetier
- Podo-orthésiste
- Prothésiste dentaire
- Prothésiste orthésiste

## AGRICULTURE ET ENVIRONNEMENT

- Agroéquipement
- Agroalimentaire
- Aménagement
- Commerce
- Métiers de l'eau
- Métiers des services à l'environnement
- Productions (animales, végétales, horticoles, aquaculture)
- Transformation

## ARTS, MODE

- Design de mode, textile et environnement : textile-matériaux-surface
- Métiers de l'audiovisuel
- Métiers de la coiffure, de l'esthétique, cosmétique, parfumerie
- Métiers de la mode : chaussure et maroquinerie, vêtements
- Peintures, encres et adhésifs
- Photographie

## LA POURSUITE D'ÉTUDES APRÈS LE BTS

Les poursuites d'études sont possibles selon les spécialités : classes préparatoires scientifiques aux Grandes Écoles, Licences professionnelles, admission dans certaines d'Écoles d'ingénieurs après un concours spécial ou un entretien et/ou examen du dossier de candidature.